



АДМИНИСТРАЦИЯ ГОРОДА ПЕРМИ
ДЕПАРТАМЕНТ ЗЕМЕЛЬНЫХ ОТНОШЕНИЙ

РЕШЕНИЕ

О размещении объектов № 1615 от 23.08.2019

г. Пермь, ул. Сибирская, 15

Департамент земельных отношений администрации города Перми в соответствии с пунктом 3 статьи 39.36 Земельного кодекса Российской Федерации, Положением о порядке и условиях размещения объектов на землях или земельных участках, находящихся в государственной или муниципальной собственности, на территории Пермского края без предоставления земельных участков и установления сервитутов, утвержденным постановлением Правительства Пермского края от 22.07.2015 № 478-п

разрешает: Маслаку Евгению

размещение объекта: спортивные и детские площадки

на землях: государственная собственность на которые не разграничена

на срок: бессрочно

местоположение: г. Пермь, Кировский район, ул. Танцорова, 34.

Территория, согласно схеме, расположена в зонах с особыми условиями использования территорий: приаэродромная территория аэродрома аэропорта Большое Савино; в водоохранной зоне, в зоне прибрежной защитной полосы.

Маслаку Е.Ю.:

1. Соблюдать правила охранных зон воздушного пространства, установленные постановлением Правительства Российской Федерации от 11.03.2010 № 138 «Об утверждении Федеральных правил использования воздушного пространства Российской Федерации».

2. Соблюдать правила водоохранной зоны и прибрежной защитной полосы, установленные статьей 65 Водного кодекса Российской Федерации.

3. В соответствии с пунктом 7(2) Положения о порядке и условиях размещения объектов на землях или земельных участках, находящихся в государственной или муниципальной собственности, на территории Пермского края без предоставления земельных участков и установления сервитутов, утвержденного постановлением Правительства Пермского края от 22.07.2015 № 478-п, представить в департамент земельных отношений администрации города Перми в течение 1 месяца с момента размещения объектов материалы контрольной геодезической съемки размещены объектов на бумажном и электронном носителях на безвозмездной основе.

В соответствии со статьей 20¹ Закона Пермского края от 14.09.2011 № 805-ПК «О градостроительной деятельности в Пермском крае» Маслаку Е.Ю.:

1. Не позднее, чем за 10 рабочих дней до начала строительства и (или) реконструкции безвозмездно передает в департамент градостроительства и архитектуры администрации города Перми один экземпляр копий разделов проектной документации, предусмотренных пунктом 1 части 12 статьи 48 Градостроительного кодекса Российской Федерации;

2. В течение 10 рабочих дней после окончания работ по строительству, реконструкции безвозмездно передать в департамент градостроительства и архитектуры администрации города Перми схему, отображающую расположение объекта и сетей инженерно-технического обеспечения, подписанную застройщиком (техническим заказчиком), с приложением текстового и графического описания местоположения границ охранной и санитарно-защитной зоны, перечень координат характерных точек границ такой зоны.

Приложение: схема предполагаемых к использованию земель или части земельного участка на 1 л. в 1 экз.

Начальник отдела
предоставления земельных участков
по работе с юридическими лицами



Н.М. Санникова

Схема предполагаемых к использованию земель или части земельного участка

Объект: Спортивные и детские площадки

Местоположение: Пермский край, г. Пермь, Кировский р-н,
ул. Танцорова, 34

Площадь земельного участка: 138 кв. м

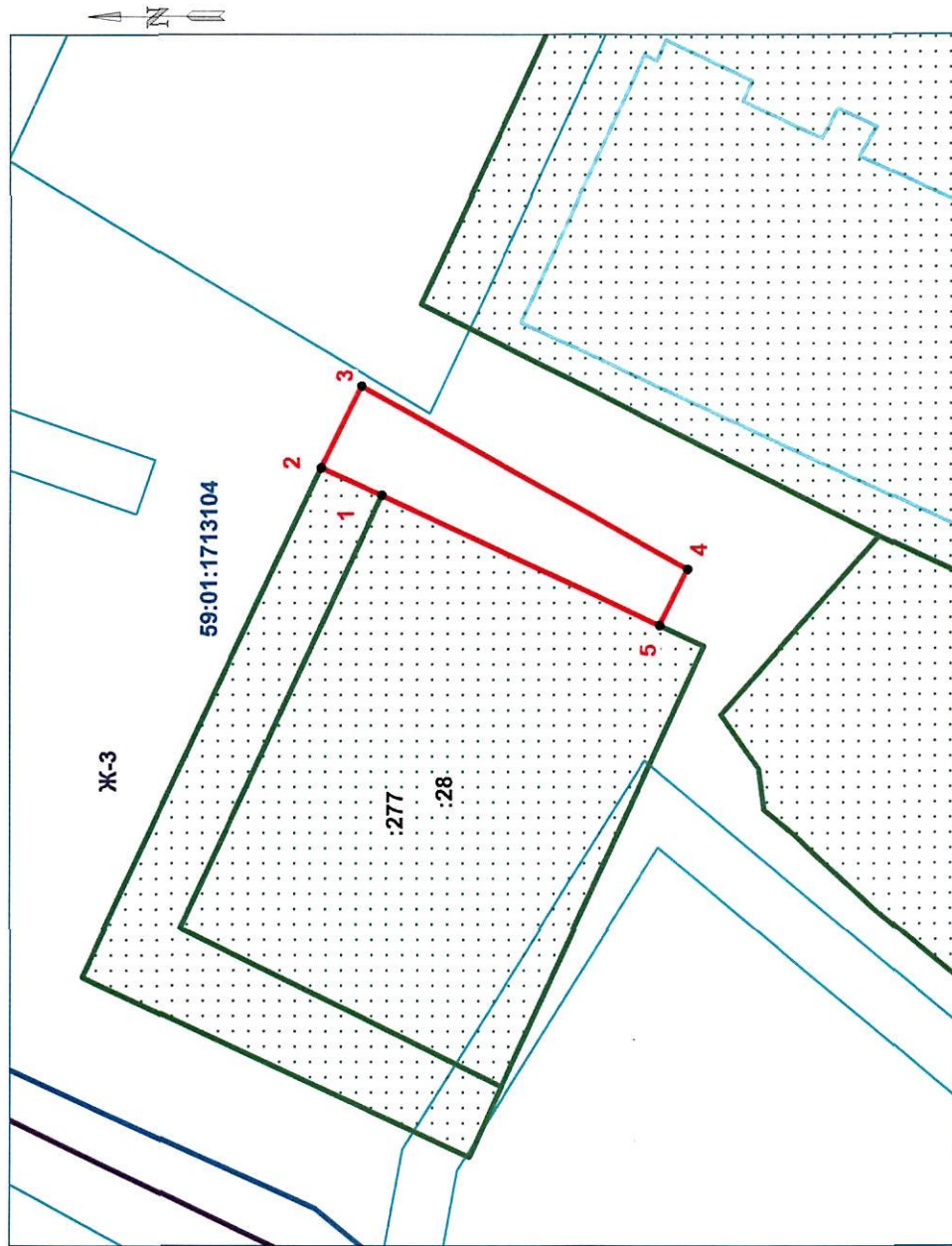
Категория земель: земли населенных пунктов

Вид разрешенного использования: -

Описание границ смежных землепользователей:
от 5 точки до 2 точки - 59:01:1713104:277
от 2 точки до 5 точки - муниципальные земли.

Каталог координат Система МСК-59

№ точки	X, м	Y, м
1	519327.21	2218745.24
2	519331.42	2218747.17
3	519328.59	2218752.83
4	519305.95	2218739.94
5	519307.91	2218736.07



Масштаб 1:500

Условные обозначения:

- Предполагаемый участок земель, на котором планируется размещение объекта
- Граница земельного участка, включенная в ЕГРН
- Границы территориальных зон
- Граница кадастрового квартала
- Граница ЗОУИТ
- Граница ОКС, включенная в ЕГРН
- Надписи номеров кадастровых кварталов
- Надписи кадастровых номеров земельных участков
- Обозначение территориальной зоны

Заявитель:

Маслак Е.А.
(подпись, расшифровка подписи)

МП

(для юридических лиц
и индивидуальных предпринимателей)